

Reglas de seguridad

Identificación de la tubería y prácticas de tuberías seguras

El objetivo de este folleto es ayudar a los excavadores a identificar de forma adecuada las tuberías de gas natural en las áreas de servicio de Southwest Gas y a seguir las prácticas seguras al excavar alrededor de tuberías de gas natural. Es posible que la información que se proporciona aquí no esté completa. Para obtener más información sobre la identificación positiva de tuberías y las prácticas de tuberías seguras y adecuadas, comuníquese con Southwest Gas.



El diagrama se codifica con el color de pintura que se usa durante la ubicación de la línea de los servicios públicos.

1. LÍNEAS DE GAS DAÑADAS O ROTAS

Salga del área de inmediato y llame al **911** y a Southwest Gas al **877-860-6020** desde un lugar seguro.

2. INFORMACIÓN DE LA TUBERÍA

Southwest Gas ofrece talleres gratuitos de prevención de daños y seguridad de tuberías para excavadores y contratistas. Llame al **800-654-2765** para obtener más información.

3. EXCAVACIÓN

Excave a mano 24" de cada lado de la marca más el tamaño de la tubería. NO excave directamente sobre la parte superior de la instalación. Excave de forma paralela hacia el lado de la instalación. Haga su excavación lo suficientemente profunda para evitar el contacto con la instalación.

4. DESTRUCCIÓN

Llame a Southwest Gas antes de la destrucción. Southwest Gas debe inspeccionar si hay fugas en las tuberías ubicadas dentro de una distancia de 250' del área antes y después de la destrucción. No hay cargos por este servicio.

5. RELLENO

El material de relleno debe ser de 3" menos el material que se usa para las primeras 6" sobre de la protección, seguido de material apropiado y compactable para los levantamientos restantes (12" máx. por levantamiento).

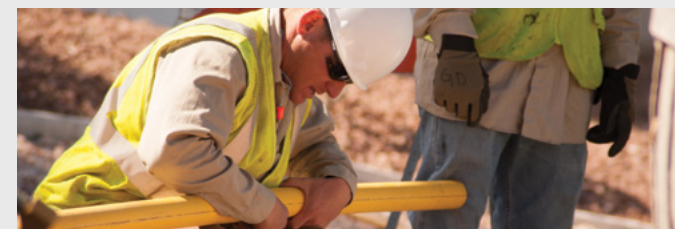
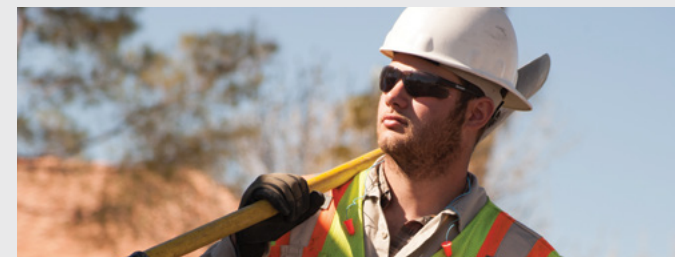
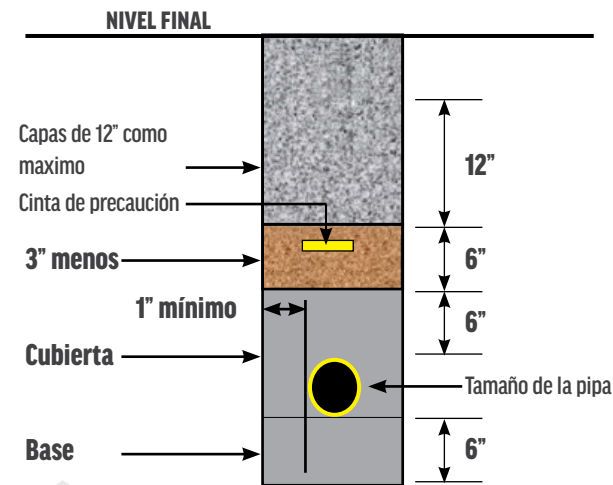
6. CINTA DE PRECAUCIÓN SUBTERRÁNEA

Se debe instalar sobre la línea de gas/cubierta (solo en zanja abierta) y en el material de relleno. Se recomienda instalar en el último levantamiento del relleno. Repare/ extienda la cinta uniendo ambos extremos.

7. RELLENO Y PROTECCIÓN

El material debe poder examinarse a través de un filtro de 3/8", debe ser relativamente liso y sin piedras. Debe tener 6" sobre la tubería y solo 6" debajo de esta. Debe mantenerse una distancia mínima de lo siguiente:

- 1" de la zanja lateral
- 12" del teléfono/la televisión/el agua
- 12" de la electricidad (arriba)/la alcantarilla



5 Pasos Para Una Excavación Segura

- 1. DEFINA LA EXCAVACIÓN**
¿Dónde será la excavación propuesta? Marque con una línea blanca el lugar propuesto para definir dónde excavará.
- 2. LLAME AL 811**
Llame antes de excavar. Es gratis, es fácil, es la ley.
- 3. ESPERE LA AUTORIZACIÓN**
No comience a excavar hasta que esté autorizado a comenzar.
- 4. RESPETE LAS MARCAS**
No destruya las marcas. Están ahí para su seguridad.
- 5. SEA CUIDADOSO**
Excave con cuidado y evite dañar la tubería.

REVESTIMIENTO/CUBIERTA

- No debe estar en contacto con otras instalaciones subterráneas
- El material de recubrimiento recién instalado debe ser tubería de plástico amarilla (ya sea PE o PVC) marcada como "Cubierta de gas natural" o puede ser acero si así lo especifica el área de Ingeniería de Southwest Gas
- El material de la cubierta debe ser lo suficientemente amplio para acomodar la tubería de transporte y cualquier componente adicional que pueda acompañarla
- Para obtener más información sobre los procedimientos de instalación adecuados, llame a Southwest Gas al **877-860-6020**

La mayoría de los tipos de tuberías plásticas tienen una línea impresa que indica que la tubería se usa para transportar gas natural. Las tuberías de gas subterráneas tienen frecuentemente una línea impresa que dice **GAS USE ONLY, GAS o FOR GAS ONLY.**



Tuberías de 1/2" a 2" de diámetro



TUBERÍA PLÁSTICA DE CLORURO DE POLIVINILO
(PVC son las siglas en inglés)

Tuberías de 1/2" a 2" de diámetro



TUBERÍA PLÁSTICA DE ACRILONITRILO, BUTADIENO Y ESTIRENO (ABS son las siglas en inglés)

Camisa de PVC / Camisa de PE



MATERIALES PARA CAMISAS DE TUBERÍAS

Tubería amarilla Plexco de Chevron Tuberías de 1/2" a 4" de diámetro

Franjas amarillas Plexco de Chevron Tuberías de 1/2" a 4" de diámetro

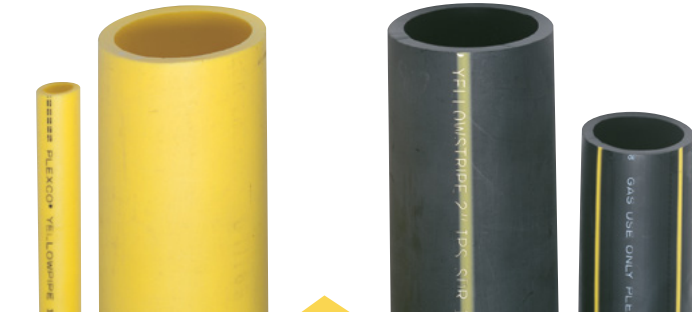
Driscoplex 2406 Tuberías de 3/4" a 4" de diámetro

Driscoplex 8400 Tuberías de 1/2" a 6" de diámetro

Aldyl HD de Dupont Tuberías de 1/2" a 4" de diámetro

Performance Pipe Yellowstripe 8300 Tuberías de 1" a 6" de diámetro

Aldyl A de Dupont Tuberías de 1/2" a 4" de diámetro



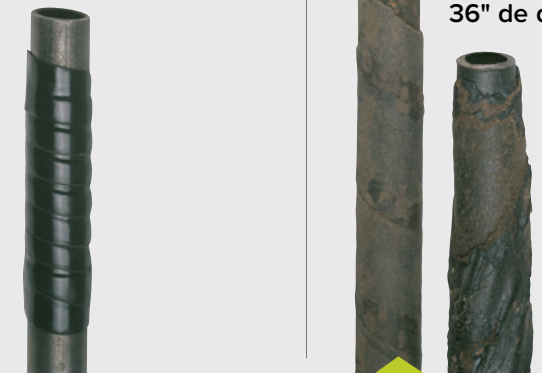
TUBERÍA PLÁSTICA DE POLIETILENO (PE)

TUBERÍA PLÁSTICA DE POLIETILENO (PE)

TUBERÍA PLÁSTICA DE POLIETILENO (PE)

Cinta plástica Tuberías de 3/8" a 36" de diámetro

Recubrimiento con envoltura de alquitrán o brea tuberías de 3/8" a 36" de diámetro



RECUBRIMIENTOS PROTECTORES PARA TUBERÍAS DE ACERO

Swanson 3306 Tuberías de 1/2" a 3/4" de diámetro

Plexco de Chevron 2306 Tuberías de 1/2" a 2" de diámetro

Plexco de Chevron Negra Tuberías de 1/2" a 4" de diámetro

Phillips Driscopipe M-8000 Negra Tuberías de 1/2" a 6" de diámetro

Phillips Driscopipe 8100 Amarilla Tuberías de 1/2" a 6" de diámetro

Dura-line Polypipe® GDB50 GAS- PE4710 Tuberías de 1/2" a 6" de diámetro

Tuberías de 1/2" a 2" de diámetro



TUBERÍA PLÁSTICA DE POLIETILENO (PE)

TUBERÍA PLÁSTICA DE POLIETILENO (PE)

TUBERÍA PLÁSTICA "TENITE"

Recubrimiento plástico Tuberías de 3/8" a 36" de diámetro

Recubrimiento epóxico Tuberías de 3/8" a 36" de diámetro



RECUBRIMIENTOS PROTECTORES PARA TUBERÍAS DE ACERO