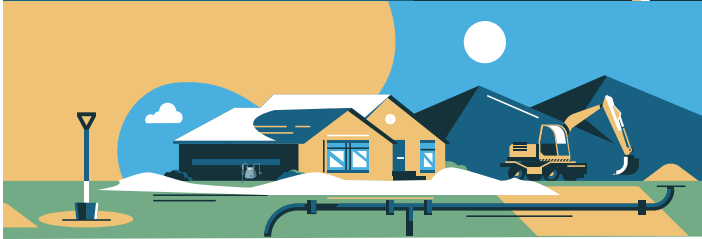
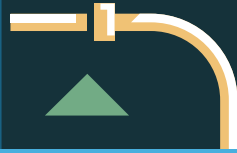


SEGURIDAD PARA LA TEMPORADA DE NIEVE



MEDIDOR SIN PROTECCIÓN PARA NIEVE



MEDIDOR CON PROTECCIÓN PARA NIEVE

La nieve y el hielo pesados que caen de los techos pueden dañar los medidores, los reguladores, y la tubería de gas natural relacionada. Se debe tener cuidado especial cuando se limpian los techos para evitar un impacto. También, la acumulación de nieve y hielo, ya sea natural o artificial, puede dañar los medidores de gas y los aparatos exteriores, y así crear una fuga peligrosa.

Cuando se descubren daños ocasionados por nieve y hielo en un medidor de gas natural o en una tubería de ingreso de gas natural de un cliente, Southwest Gas retira el medidor. Una vez que se elimina la nieve y el hielo y se instala una protección adecuada en el medidor, se restablece el servicio.

Southwest Gas le recuerda que es importante dar mantenimiento y proteger los medidores y aparatos de gas natural porque el no hacerlo puede provocar daños y lesiones, y tal vez el corte del servicio de gas natural.

Puede haber una fuga si usted:

HUELE - un olor como azufre, similar a huevos podridos, incluso si es débil o momentáneo.

ESCUCHA - un sonido como silbido o un estruendo inusual que provenga del suelo, la tubería sobre el suelo, o un aparato de gas natural.

VE - suciedad o agua volando por el aire, vegetación muerta o a punto de morir sin causa aparente, o si ve agua estancada que forma burbujas de forma continua.

Si sospecha que hay una fuga de gas, abandone la área inmediatamente y llame al **911** y a **Southwest Gas** inmediatamente al **877-860-6020**.

Para obtener más información sobre seguridad de gas natural, visite swgas.com/safety o llame al **877-860-6020**.



SOUTHWEST GAS

swgas.com

HE AQUÍ CONSEJOS PARA AYUDAR A PROTEGERLOS DE UN POSIBLE DAÑO:

Instale una protección sobre el medidor de gas natural para evitar la acumulación de nieve y hielo. Para mayor información sobre cómo construir una protección contra nieve o para obtener referencias sobre un contratista, visite Southwest Gas en swgas.com/snow-safety o llame al **877-860-6020**.

- Utilice una escoba, en lugar de una pala cuando sea posible, para limpiar de nieve y hielo los medidores y aparatos exteriores, incluso los reguladores, la tubería relacionada, y los dispositivos a gas propano.
- Cuando esta paliar, arar, o usando una quitanieves, no acumule la nieve sobre los medidores o aparatos exteriores.
- Mantenga todos los desagües exteriores libres de hojas y basura, incluso aquellos sobre o cerca del medidor de gas natural y de los aparatos exteriores.
- Los aparatos de gas natural requieren de una salida y ventilación adecuadas. Es importante que conozca la ubicación de sus ductos de suministro y salida de aire y que los mantenga libres de nieve, hielo, hojas u otros desechos. Mantener los conductos libres puede evitar problemas operativos de los aparatos y la acumulación de monóxido de carbono en los edificios.